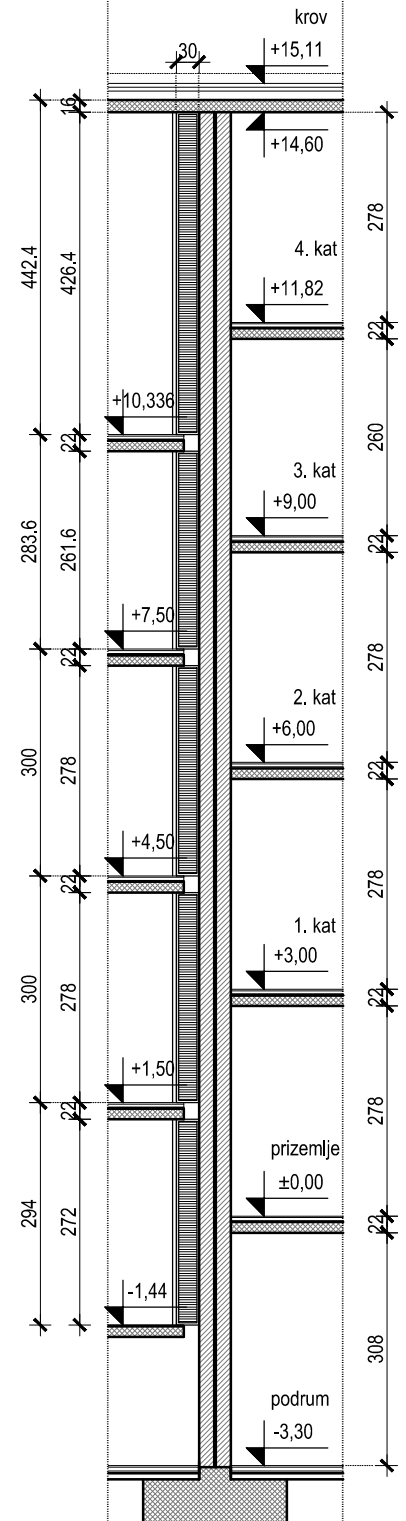
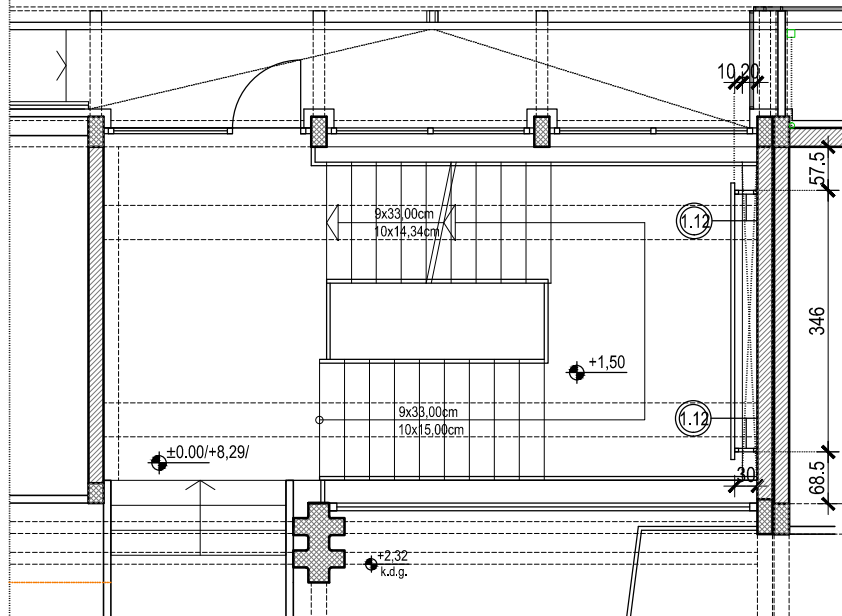


(1.12)

## Vertikalne ventilacijske rešetke na stubištu

Dobava, izrada i montaža unutarnjih ventilacijskih rešetki na stubištu. Okvir i lamele od profiliranog, pocinčanog čeličnog lima. Cijenom obuhvatiti sav potreban pričvrсни, spojni i zaptivni materijal. Također obuhvatiti završnu obradu cinčanjem uz sve prethodne radnje u smislu zaštite od korozije. Sve izvesti u skladu sa šemama iz izvedbenog projekta, te dogovorima i odobrenjima glavnog projektanta. Obračun po komadu izvedene rešetke dovedene od pune funkcionalnosti.

Dim. otvora	30x274 cm	kom. 2
	30x278 cm	kom. 4
	30x261,6 cm	kom. 2
	30x426,4 cm	kom. 2



NAPOMENA:

IZVOĐAČ JE DUŽAN PRIJE IZVEDBE NAPRAVITI RADIONIČKE NACRTE I ZAJEDNO SA SVIM DETALJIMA  
ISHODITI OVJERU ISTIH OD PROJEKTANTA, A SVE MJERE JE DUŽAN KONTROLIRATI NA LICU MJESTA !